

TABLAS DE CONSUMO DE ELECTRODOS

Las tablas que se indican a continuación proporcionan el peso aproximado de los electrodos requeridos para soldar los tipos de uniones más usadas. Cuando haya diferencia en las condiciones dadas o preparación de las uniones, deberán ajustarse los valores tabulados para compensar tales diferencias.

BASES DE CALCULO

Las cantidades de electrodos que figuran en las tablas se han calculado como sigue:

$$P = \frac{S}{1 - L}$$

P= Peso de electrodo requerido
L= Perdidas totales del electrodo
S= Peso de acero depositado

Para obtener el peso del acero depositado es necesario calcular primero el volumen del metal depositado (Sección del bisel multiplicada por el largo) y transformado en peso por medio del factor 0.0078 Kg. Por centímetro cúbico para el acero .

Cuando se consideren soldaduras con refuerzos deberá agregarse un porcentaje al valor de soldadura sin refuerzo.

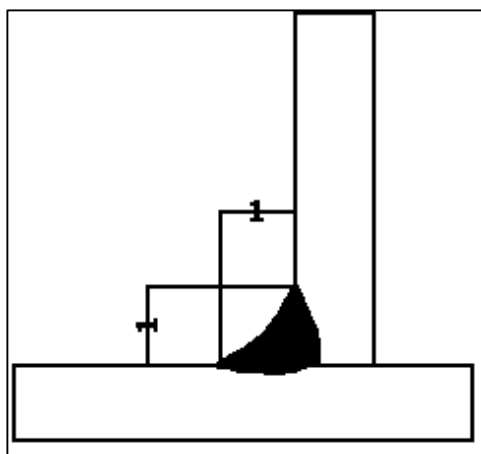
- Soldadura de Filete Horizontal.
- Uniones de Tope sin Bisel Soldadas a un solo lado.
- Uniones de Tope sin Bisel Soldadas por ambos lados.
- Soldadura de Tope con Bisel en "V".

SOLDADURA DE FILETE HORIZONTAL

Medida del pie Pulgada / milímetro	Peso de los electrodos requeridos* (Aproximadamente)		Acero depositado	
	Libras por pie lineal	Kgs. Por mt lineal	Libras por pie lineal	Kgs. Por pie lineal
1/8 - 3.175	0,048	0,072	0,027	0,039
3/16 - 4.763	0,113	0,167	0,063	0,092
1/4 - 6.350	0,189	0,322	0,106	0,157
5/16 - 7.938	0,296	0,439	0,166	0,246
3/8 - 9.525	0,427	0,634	0,239	0,354
1/2 - 12.7	0,760	1,134	0,425	0,633
5/8 - 15.875	1,185	1,764	0,663	0,987
3/4 - 19.05	1,705	2,535	0,955	1,42
1 - 25.4	3,030	4,506	1,698	2,525

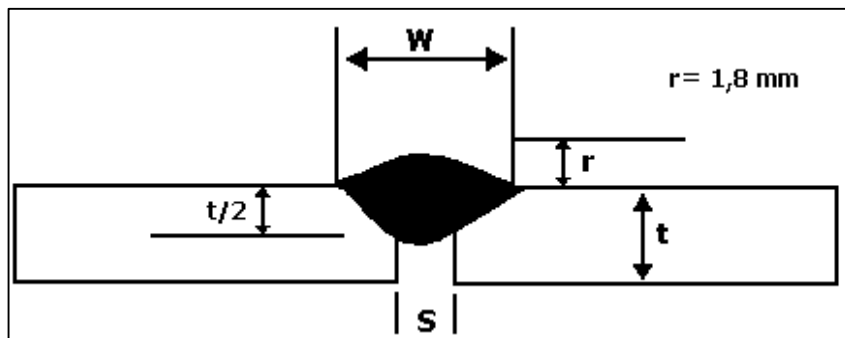
*Incluye despuntes y perdidas por salpicaduras.

*Incluye colilla y perdida por salpicaduras.



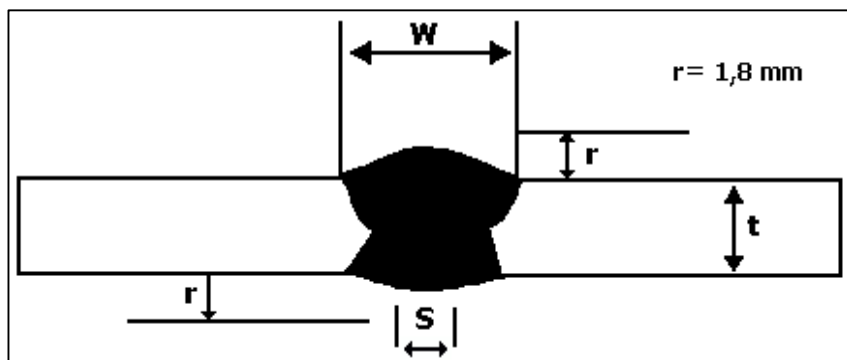
UNIONES DE TOPE SIN BISEL SOLDADAS A UN SOLO LADO

Dimensiones de la Unión (en Pulgs.)			Kilos del electrodo por metro lineal de soldadura* (aprox.)	Kilos de acero depositado por metro lineal
t	W	s	Con refuerzo* *	Con refuerzo* *
3/16	3/8	0	0,240	0,131
		1/16	0,298	0,162
1/4	7/16	1/16	0,343	0,192
		1/32	0,387	0,213
1/4	7/16	1/16	0,402	0,228
		3/32	0,447	0,253



UNIONES DE TOPE SIN BISEL SOLDADAS POR AMBOS LADOS

Dimensiones de la Unión (en Pulgs.)			Kilos del electrodo por metro lineal de soldadura* (aprox.)	Kilos de acero depositado por metro lineal
t	W	s	Con refuerzo* *	Con refuerzo* *
1/8	1/4	0	0,313	0,177
		1/32	0,357	0,197
3/16	3/8	1/32	0,536	0,296
		1/16	0,581	0,324
1/4	7/16	1/16	0,700	0,388
		3/32	0,789	0,429



SOLDADURA DE TOPE CON BISEL EN "V"

Dimensiones de la Unión (en Pulgs.)			Kilos del electrodo por metro lineal de soldadura* (aprox.)	Kilos de acero depositado por metro lineal
t	W	s	Con refuerzo* *	Con refuerzo* *
1/4	0.207	1/16	0,373	0,213
5/16	0.311	3/32	0,685	0,384
3/8	0.414	1/8	1,04	0,587
1/2	0.558	1/8	1,714	0,955
5/8	0.702	1/8	2,500	1,403
3/4	0.847	1/8	3,501	1,966
1	1.138	1/8	5,960	3,376

